

Evangelisches Seniorenpflegeheim Sehmatal

Altersgerechtes Wohnen

**Altersgerechte
Mietwohnungen
in Sehmatal**

**Diakonisches
Werk Stollberg
e.V.**

Unsere altersgerechten Mietwohnungen

Bezugsfertig ab 1. September 2017

Das Evangelische Seniorenpflegeheim liegt in der Gemeinde Sehmatal, die an die Kreisstadt Annaberg-Buchholz und den Kurort Oberwiesenthal grenzt.

Unsere altersgerechten Mietwohnungen

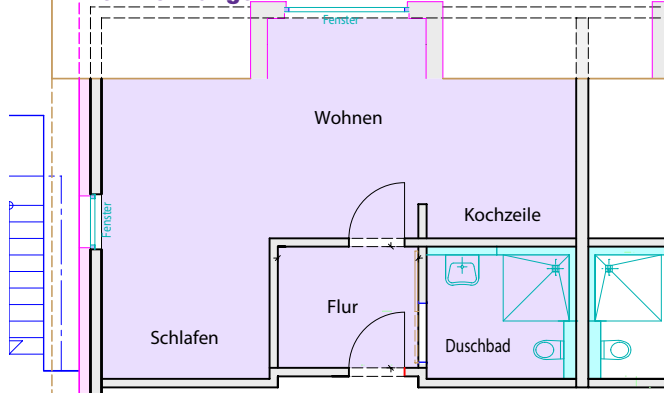
Der helle und freundliche Y-Bau ist auf die Bedürfnisse von Senioren optimal ausgerichtet und energetisch optimiert (KfW 70 Standard).

Alle zehn altersgerechten 1-/2-Zimmer-Wohnungen befinden sich im Dachgeschoss unseres Seniorenpflegeheims und ermöglichen durch die großzügigen Dachgauben einen wunderschönen Ausblick auf das Sehmatal und den Berg „Bärenstein“. Die Mietwohnungen sind vom Betrieb des Pflegeheims unberührt und laufen separat.

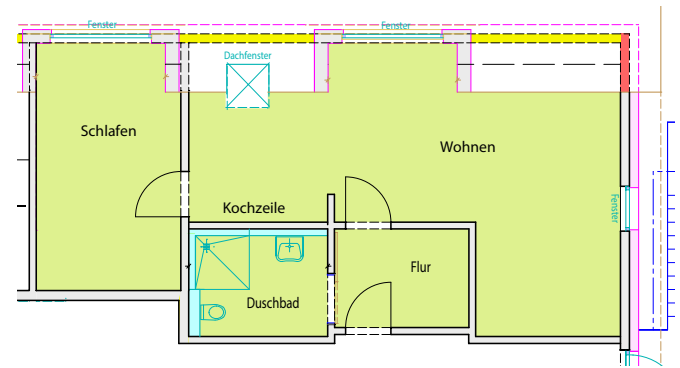
1-Zimmer-Wohnungen

Sechs 1-Zimmer-Wohnungen: ca. 45 qm
Beispiel für den Grundriß einer 1-Zimmer-Wohnung

2-Zimmer-Wohnungen



Vier 2-Zimmer-Wohnungen: 53 qm-85 qm
Beispiel für den Grundriß einer 2-Zimmer-Wohnung



Objektdaten

Das Gebäude hat eine ruhige und dennoch zentrale Lage. Einkaufsmöglichkeiten, eine Arztpraxis und eine Physiotherapie befinden sich in unmittelbarer Umgebung.

Alle Wohnungen sind barrierefrei mit einem Aufzug zu erreichen und verfügen über eine Küchenzeile und ein rollstuhlgerechtes Duschbad. Ein Kabel- und Telefonanschluss ist vorhanden.

Zu jeder Mietwohnung gehört ein zusätzlicher Abstellraum und ein eigener Parkplatz. Winterdienst und Hausordnung übernimmt unser Hausmeister. Zudem gibt es einen separaten Waschmaschinen- und Trockerraum.

Weitere Informationen

Besuchen Sie uns im Internet unter
www.diakonie-stollberg.de

Diakonisches Werk Stollberg e.V.
Evangelisches Seniorenpflegeheim Sehmatal
(Mietwohnungen im Dachgeschoss des Gebäudes)
Wohngebiet Ernst-Thälmann Nr. 25
09465 Sehmatal-Cranzahl

Postanschrift

Diakonisches Werk Stollberg e.V.
Ute Ebenbeck
Bahnhofstr. 1
09366 Stollberg

Ansprechpartnerin
Ute Ebenbeck

Telefon: 03 72 96 / 787-19
Telefax: 03 72 96 / 787-29
ESPH-sehmatal@evlks.de

www.diakonie-stollberg.de